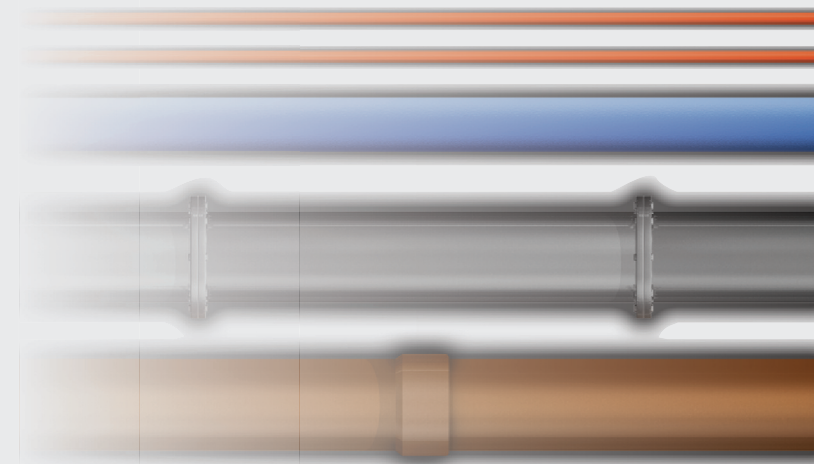


**C.SCOPE®**



**DATENAUFNAHME MIT  
KABEL-  
UND LEITUNGS-  
SUCHGERÄTEN**



# WAS? WO? WANN? WIE?

## DATENAUFNAHME MIT KABEL- UND LEITUNGS- SUCHGERÄTEN

Seit vielen Jahren unterstützen C.Scope Kabelsuchgeräte Leitungs- und Netzbetreiber, Bauunternehmen und Gemeinden dabei, Verletzungen von Personen und Beschädigungen an Geräten zu vermeiden. Denn sie orten vor Beginn der Baggerarbeit die Position von Kabeln und Leitungen.

Diese Geräte sind so hilfreich, dass der Einsatz eines Kabel- und Leitungssuchgeräts mit Sender heutzutage Standard für Versorgungsunternehmen, Baufirmen und Städte ist. Inzwischen gehen auch Behörden und Ministerien davon aus, dass vor jeder Baggerarbeit nach Kabeln und Leitungen gesucht wird.

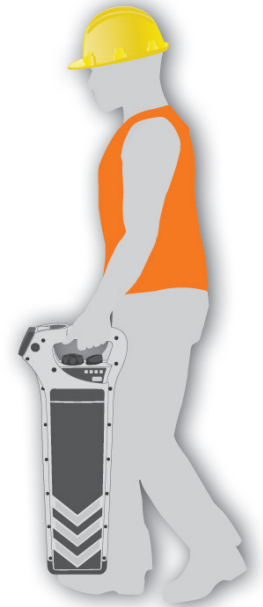
Kabelsuchgeräte sind zu einem täglich verwendeten Werkzeug geworden, wodurch Baustellen deutlich sicherer werden. Trotzdem passiert es immer noch, dass Kabel beschädigt oder abgerissen werden, was fast immer zu Verletzungen am Arbeiter oder an dritten Personen sowie zu teureren und langwierigen Untersuchungen führt.

Eine der wichtigsten Fragen bei einer Kabelbeschädigung ist: "Wurde das Kabelsuchgerät vor Beginn der Baggerarbeit benutzt?" Falls ja: "Wurde es umfassend und auch korrekt benutzt?"

Als weitere Unterstützung zur Vermeidung von Kabelbrüchen und Verletzungen von Personen stellt C.Scope nun Kabelsuchgeräte mit Datenaufnahme vor. Die Geräte basieren auf den neuen, digitalen Modellen CXL, DXL und MXL.

Die neuen Geräte verfügen über eine Funktion zur Datenaufnahme, die jede Sekunde speichert, was genau der Anwender macht. Die Bedienung der Geräte ändert sich dabei nicht. Die gespeicherten Daten können ausgelesen und ausgewertet werden.

**C.Scope ist sicher, dass dies ein entscheidender Schritt vorwärts für diejenigen Baufirmen und Versorgungsunternehmen ist, die ihre Trainingsprogramme entwickeln, Anwender schulen und vor allem Kabelbrüche vermeiden wollen.**



```

User ID: Fred Smith
Model: Locator DXL-DLB
Serial Number: 215833
Date: 12/04/2012
Time: 08:30:22-08:46:03
Elapsed Time: 0:15:41
Detection Mode: P Power
Signal Strength: 22/30
                33kHz
  
```



### AUFNAHME

Benutzer / Modell / Seriennr. / Datum / Zeit

### AUFNAHME

Suchmodus  
P R G A  
P R T A

### AUFNAHME

Signalstärke

### AUFNAHME

Frequenz

### AUFNAHME

TIEFE  
NUR DXL-DLB  
ODER MXL-DLB

### AUFNAHME

SONDENTIEFE  
NUR DXL-DLB  
ODER MXL-DLB

# MERKMALE

## AUFNAHME VON VERWENDUNGSDATEN

Die C.Scope Kabelsuchgeräte mit Datenaufnahme speichern Verwendungsdaten für eine Dauer von 80 Stunden:

- BENUTZER
- MODELL des Kabelsuchgeräts
- DATUM und ZEIT
- SUCHMODUS (Strom - Radio - Sender - AllScan)
- SIGNALSTÄRKE
- SENDERFREQUENZ
- TIEFE des Kabels oder der Leitung
- TIEFE der Sonde

## DREI MODELLTYPEN

Die Funktion zur Datenaufnahme ist auf drei neuen Modelltypen der C.Scope Geräte verfügbar.

**CXL-DLB** Kabel- und Leitungssuchgerät

**DXL-DLB** Kabel- und Leitungssuchgerät mit Tiefenmessung

**MXL-DLB** Multifrequenz-Suchgerät

Alle C.Scope Geräte mit Datenaufnahme werden in exakt der gleichen Art und Weise verwendet wie die Standardprodukte. Ein zusätzliches Training ist nicht notwendig.

## KOMPATIBILITÄT

Voll kompatibel mit den Sendern SGA/SGV, dem Multifrequenz-Sender MXT und den C.Scope Sonden.

## WARTUNG

Wie bei allen digitalen C.Scope Kabel- und Leitungssuchgeräten ist keine jährliche Kalibrierung notwendig.

## DATENABFRAGE

Alle aufgenommenen Daten können vom Kabelsuchgerät direkt auf einen Windows® basierten PC oder indirekt über ein Smartphone zur späteren Analyse ausgelesen werden.

80 STUNDEN VERWENDUNGSDATEN  
GESPEICHERT UND AN PC  
ODER SMARTPHONE VERSENDET



DREI MODELLTYPEN CXL-DLB DXL-DLB MXL-DLB  
KOMPATIBEL MIT C.SCOPE SGA SGV MXT



# DATEN- ABFRAGE

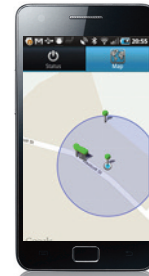
Bei einer Kabelbeschädigung oder als Routine-training in der Firma können die aufgenommenen Daten ausgelesen, überprüft und analysiert werden. Die Daten können nach der Arbeit schnell über eine Bluetooth® Verbindung auf ein Smartphone und dann auch einen Büro-PC oder direkt auf einen Laptop überspielt werden.



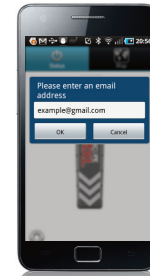
Android™  
APP



Transfer  
der Daten



Überprüfung



Versand  
an PC

## DATENTRANSFER MIT EINEM SMARTPHONE

C.Scope verfügt über eine App für Android Smartphones, genannt "Relay". Sie überträgt die aufgenommenen Daten vom C.Scope Gerät auf ein Android Smartphone. Sind die Daten auf dem Smartphone, können Sie per SMS oder Email weitergeschickt werden.

Der Vorteil eines Smartphones für den Datentransfer ist, dass ein Telefon bequemer mitzunehmen und zu verwenden ist, als ein sperriger Laptop. So können Daten abseits der Baustelle schneller und kostengünstiger transferiert werden.

## Aufnahme von GPS-Daten (Globales Positionierungs-System)

Haben Sie ein Smartphone mit GPS und Sie verwenden es mit C.Scope Relay, kann die GPS-Information automatisch zu den Daten des Kabelsuchgeräts hinzugefügt werden. Somit haben Sie drei Schlüsselemente der aufgenommenen Daten: WANN wurde das Kabelsuchgerät verwendet, WIE wurde es verwendet und WO.

## VERBINDUNG ZUM PC

Um die Daten vom C.Scope Gerät auszulesen, verwenden Sie einfach das kostenlose C.Scope Programm "Toolkit", mit dem Sie alle Daten über Bluetooth auf einen Windows-basierten PC transferieren können.

Sind die Daten auf dem PC, kann mit dem "Toolkit"-Programm angezeigt werden, wie und wann das Kabelsuchgerät verwendet wurde. Die Daten können ebenfalls in eine Excel-Datei oder in Ihre eigene Auswertungssoftware importiert werden.

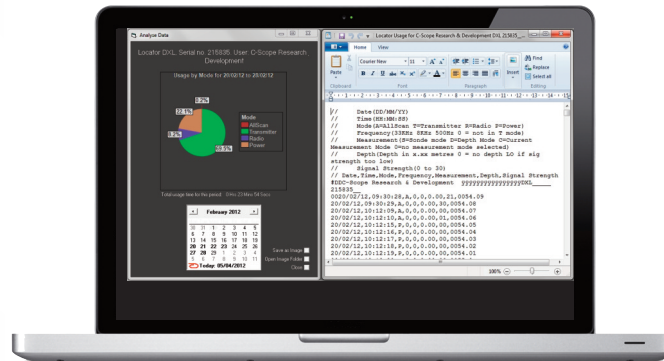
## VERBINDUNG ZU VERMESSUNGSINSTRUMENTEN

Die neuen C.Scope Kabelsuchgeräte mit Datenaufnahme sind mit Vermessungs-Handhelds mit Sub-Meter-Genauigkeit aller großer Hersteller kompatibel.

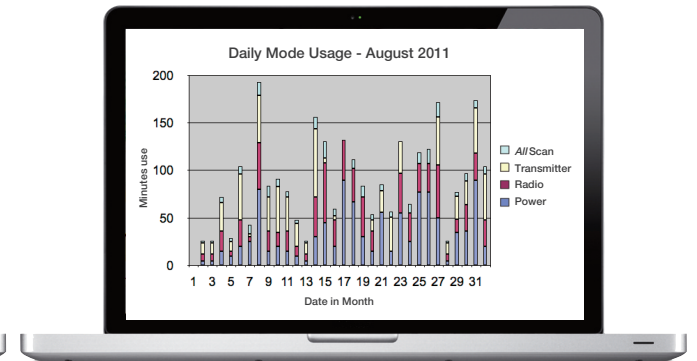
Außerdem können die Datendateien im .csv-Format gespeichert werden. Dadurch ist die Integration in GIS-Systemen, Software für Zeitplänen, Karten, Vermessungsprojekten und Baustellenmanagement einfach möglich.



Das C.Scope Programm "Toolkit"



Das Programm "Toolkit" stellt eine Datei mit Zeitangabe und Modusdiagramm dar.



.csv Datei für die Integration der Daten in ein weiteres Programm



# VORTEILE

## SICHERHEIT

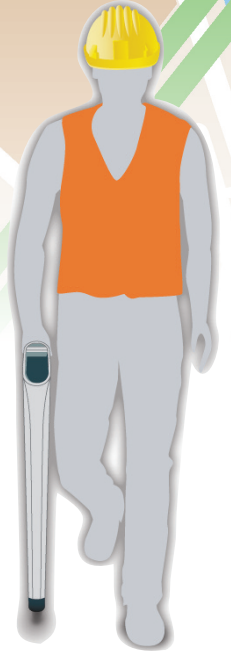
- Stellen Sie sicher, dass bei der Kabel- und Leitungssuche stets ein hoher Sicherheitsstandard eingehalten wird.
- Verbessern Sie die Sicherheit Ihrer Arbeiter, indem Sie untersuchen, wie die Geräte verwendet werden.
- Kein zusätzliches Training für den Anwender notwendig.

## TRAINING

- Erhalten Sie Beweise für den korrekten Gebrauch der Geräte nach einem Routine-Training.
- Identifizieren Sie die Notwendigkeit für individuelles Training von einzelnen Anwendern.
- Vergleichen Sie die Verwendung von Kabelsuchgeräten von mehreren Anwendern oder Anwendergruppen.

## VERFOLGUNG

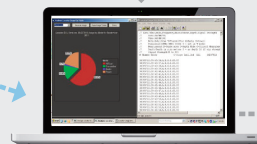
- Legen Sie die Verwendungshäufigkeit und -dauer der Verwendung von Kabelsuchgeräten während der täglichen Arbeit fest.
- Legen Sie bei einer Kabelbeschädigung Beweise vor, dass die Geräte verwendet wurden.
- Die heruntergeladenen Anwendungsdaten können im Rahmen einer Untersuchung analysiert werden.
- Stellen Sie fest, wer was, wann, wo und wie tat.
- Verbessern Sie die Online-Bewertung von Risiken und Arbeitsverfahren.
- Vermeiden Sie Konflikte.



Der Anwender verwendet ein C.Scope Kabelsuchgerät mit Datenaufnahme. Die Verwendungsdaten werden gespeichert.

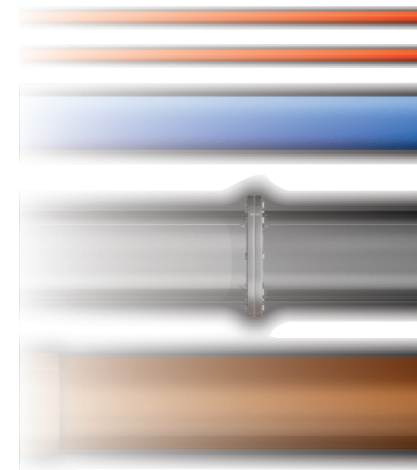
Datentransfer über Bluetooth®

Die C.Scope Applikation "Relay" für Android Smartphones erhält die Daten und fügt GPS hinzu, falls notwendig.



Unter der Verwendung des C.Scope-Programms "Toolkit" oder mit einem Email vom Smartphone aus empfängt der PC direkt die Daten.

Sehen Sie sich die Verwendungsdaten an und analysieren Sie sie mit der C.Scope Software "Toolkit" oder anderen Programmen (Daten als .csv-Datei gespeichert).





# DATENAUFNAHME MIT KABEL- UND LEITUNGS-SUCHGERÄTEN

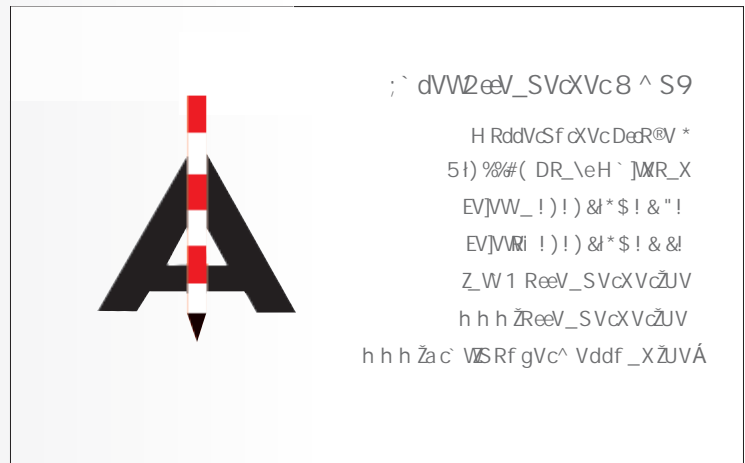
Minimale Systemanforderungen: PC mit Bluetooth® und Microsoft® Windows® XP SP2, Windows Vista®, Windows 7 (32/64 bit).  
Minimale Systemanforderungen des Smartphones: Android™ 2.2 oder höher mit Bluetooth® und GPS.

C.SCOPE INTERNATIONAL LTD  
Kingsnorth Technology Park  
Wotton Road  
Ashford  
Kent TN23 6LN  
Vereintes Königreich  
Telefon +44(0)1233 629181  
Fax +44(0)1233 645897  
email info@cscope.co.uk

## www.cscopelocators.com

Windows® ist ein eingetragenes Warenzeichen der Microsoft Corporation in den USA und anderen Ländern.  
Android™ ist ein Warenzeichen von Google Inc.

Copyright© 2012 C.Scope International Ltd  
C.Scope verfolgt die Politik von ständiger Produktentwicklung und behält sich das Recht vor, das Design, Spezifikationen und die Bezeichnung ohne Vorankündigung zu ändern. Fehler und Irrtümer vorbehalten



Alle C.Scope Produkte werden unter einem vom ISO9001:2008 zertifizierten Qualitätssicherungssystem hergestellt.

